

EXOS TAROT

1- Pourquoi le Fou est-il fou ?

.....
.....
.....

2- Dans le tarot de Marseille, le sceptre de l'Impératrice et celui de l'Empereur se ressemblent mais on note quelques différences.

Lesquelles ? Pourquoi ces différences ?

.....
.....
.....

3- Que représente l'écrevisse sur la carte de la Lune ?

.....
.....
.....

4- Qu'est-ce qui représente le sacrifice sur la carte du Pendu ?

.....
.....
.....

5- Interprétez le 9 d'épées en position favorable.

S'il était un conseil ?

.....
.....
.....

Une qualité ?

.....
.....
.....

6- Devinez l'arcane majeur qui se cache derrière ces mots clés :

progrès, triomphe, action dirigée, dynamisme, maîtrise, leadership.

.....

7- Quelles cartes, majeures et mineures, peuvent représenter la patience ?

.....

.....

.....

.....

.....

8- Si j'étais une qualité, je serais la générosité ou l'entraide.

Si j'étais un défaut, je serais la vanité ou l'égoïsme.

Si j'étais un lieu, je serais un pays chaud.

Si j'étais un personnage, je serais Louis XIV.

Qui suis-je (arcane majeur) ?

.....

9- Quelle est la différence entre un roi et une reine ?

.....

.....

10- Quel est cet arcane ?

.....

Pourquoi ?

.....

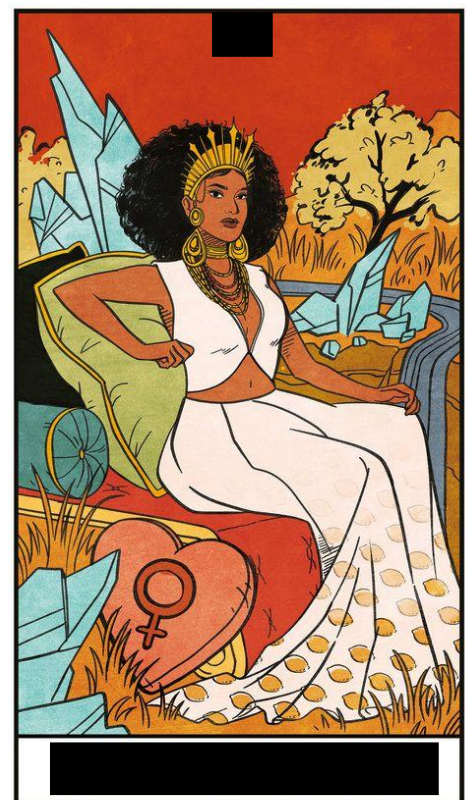
.....

.....

.....

.....

.....



CORRIGES

Vous avez des observations ? Des questions ? Vous voyez d'autres réponses que celles proposées ? On en discute !

Ecrivez-moi par mail sandeline.guidance@gmail.com ou dans la rubrique contact du site.

1- Pourquoi le Fou est-il fou ?

Le Fou ou Mat part à l'aventure contre toute raison commune. En effet, à l'époque, les normes voulaient que le but d'une vie soit une vie bien rangée : une famille, une maison, un travail « normal », un chien, un chat, etc.

Ces normes sont encore bien ancrées de nos jours, mais heureusement, bon nombres sortent de ces carcans normatifs.

2- Dans le tarot de Marseille, le sceptre de l'Impératrice et celui de l'Empereur se ressemblent mais on note quelques différences. Lesquelles ? Pourquoi ces différences ?

Les couleurs ne sont pas les mêmes : orange pour l'impératrice, couleur de la créativité et de la sexualité, et jaune pour l'empereur, couleur de l'égo et du pouvoir. Elle tient son sceptre de la main gauche, main réceptrice, tandis que lui tient son sceptre de la main droite, main active. Elle tient à peine son sceptre, l'appuyant sur son ventre (siège de la maternité), il le brandit fièrement, en axe vertical, puisant sa force dans l'énergie universelle et solaire. Elle agit finalement dans l'ombre, et lui dans la lumière.

3- Que représente l'écrevisse sur la carte de la Lune ?

L'écrevisse est un animal qui se nourrit de matières en décomposition et qui avance à reculons. De ce fait, il symbolise les peurs, les craintes et la tendance à régresser.

4- Qu'est-ce qui représente le sacrifice sur la carte du Pendu ?

Il ne lutte pas, il est résigné, il se sacrifie. Autre détail symbolisant le sacrifice : il est pendu par le talon. Le talon est le lieu de la blessure originelle, comme en témoigne entre autres l'histoire d'Achille. Être pendu par le talon est ainsi un signe de sacrifice.

5- Interprétez le 9 d'épées en position favorable.

S'il était un conseil ? Surmonter ses peurs, sortir de l'isolement, parler à quelqu'un et chercher des éléments objectifs pour se rassurer.

Une qualité ? La capacité à relativiser, à rationaliser. La résilience.

6- Devinez l'arcane majeur qui se cache derrière ces mots clés : progrès, triomphe, action dirigée, dynamisme, maîtrise, leadership.

LE CHARIOT !

7- Quelles cartes, majeures et mineures, peuvent représenter la patience ?

- 7 de deniers : le personnage a semé une graine, il la nourrit en attendant d'en récolter les fruits.
- 2 de bâtons : il s'agit d'évaluer, d'observer pour préparer la conquête du 3 de bâtons. Il faut donc être patient.
- Le cavalier de deniers : il avance lentement mais sûrement.
- La Papesse : elle prend le temps d'écouter son intuition, elle médite, elle étudie et cherche le sens profond des choses.
- L'Hermite : il s'isole, il prend du recul, du temps pour soi pour trouver sa propre lumière avant de la porter au monde.
- Le Pendu : il ne lutte pas mais profite d'un moment de blocage pour méditer avec patience et adopter un autre point de vue.

Avez-vous d'autres cartes en tête ?

Pourquoi ?

8- Si j'étais une qualité, je serais la générosité ou l'entrain.

Si j'étais un défaut, je serais la vanité ou l'égoïsme.

Si j'étais un lieu, je serais un pays chaud.

Si j'étais un personnage, je serais Louis XIV.

Qui suis-je (arcane majeur) ?

LE SOLEIL !

9- Quelle est la différence entre un roi et une reine ?

Le roi décide, la reine conseille.

10- Quel est cet arcane ? Pourquoi ?

L'impératrice.

On retrouve plusieurs éléments présents sur la carte du tarot R.W. traditionnelle :

- Le personnage est dans la même position
- le blason avec le symbole de Vénus.
- Les coussins.
- La nature : arbres, champs de blé, le ruisseau.
- La couronne étoilée.

Voyez-vous d'autres éléments ?

